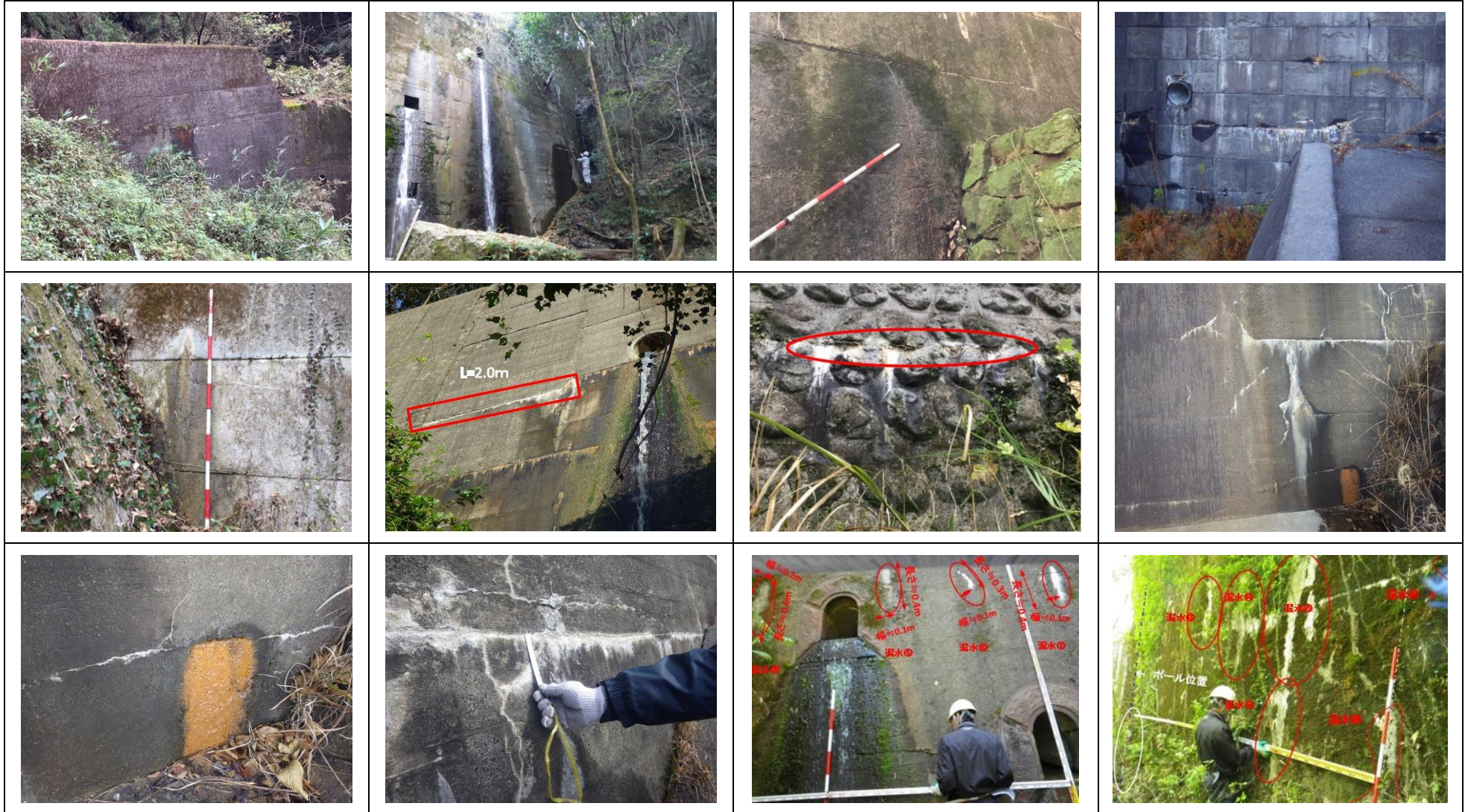


《事例写真》砂防堰堤-本体-コンクリート-漏水

a (軽微な損傷)

【評価基準】変状なし、軽微な漏水



《事例写真》砂防堰堤-本体-コンクリート-漏水

a (軽微な損傷)

【評価基準】変状なし、軽微な漏水



《事例写真》砂防堰堤-本体-コンクリート-漏水

a (軽微な損傷)

【評価基準】変状なし、軽微な漏水



《事例写真》砂防堰堤-本体-コンクリート-漏水

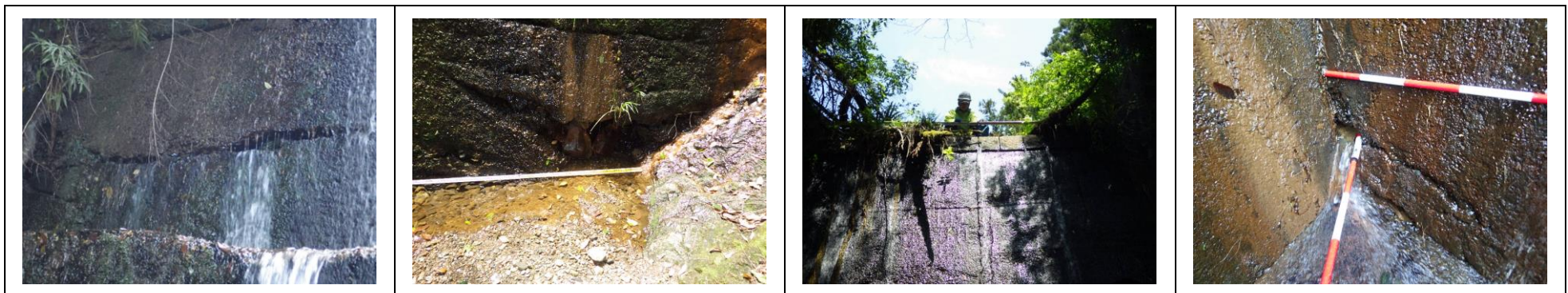
a (軽微な損傷)

【評価基準】変状なし、軽微な漏水



b (損傷あるが、機能・性能低下に至っていない)

【評価基準】部分的に漏水している



《事例写真》砂防堰堤-本体-コンクリート-漏水

b (損傷あるが、機能・性能低下に至っていない)


【評価基準】部分的に漏水している



《事例写真》砂防堰堤-本体-コンクリート-漏水

b (損傷あるが、機能・性能低下に至っていない)

【評価基準】部分的に漏水している

	—	—	—
---	---	---	---

c (機能・性能低下あり)

【評価基準】本体の広範囲にわたる漏水、基礎底面部からの漏水、両岸地山と堰堤境界面からの漏水

			—
--	---	--	---